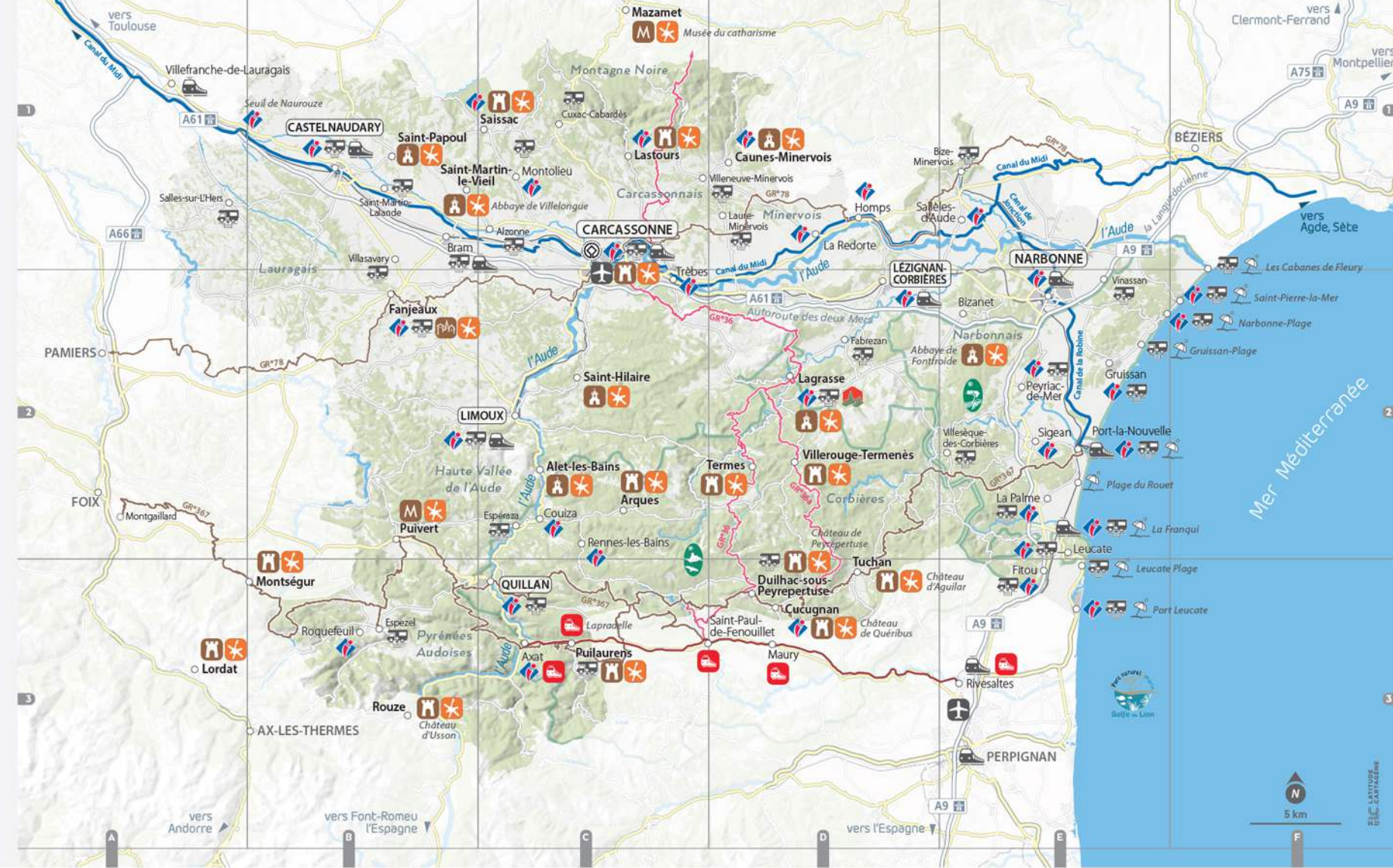


Un réseau de sites d'exception, en Pays Cathare

A network of monuments in Cathar Country

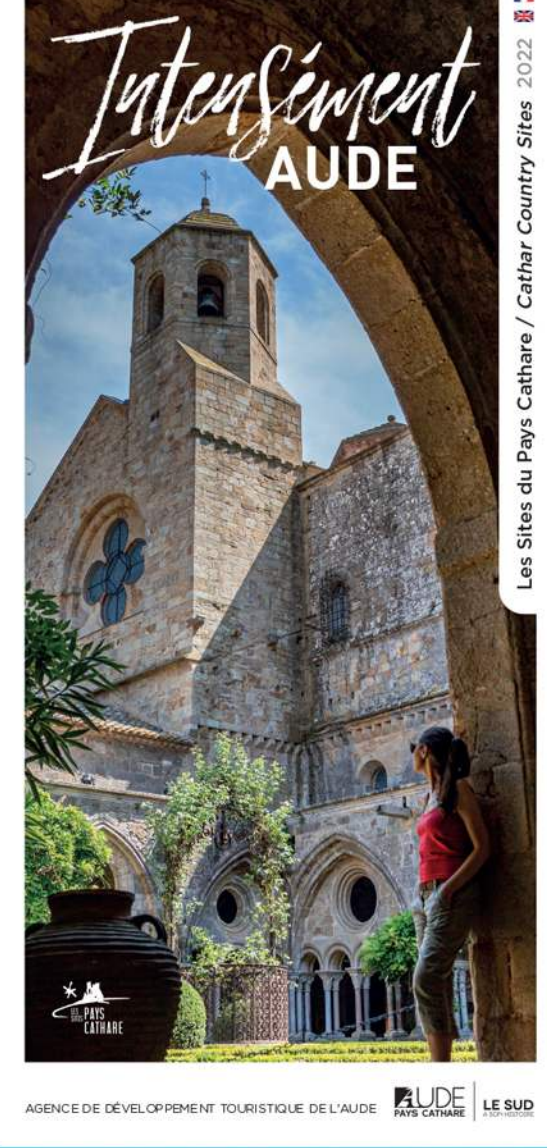
- M** Musée / Museum
- A** Abbaye ou édifice religieux / Abbey or religious buildings
- C** Château / Castle
- ph** Village remarquable / Remarkable village
- ★** Site du Pays Cathare - Cathar Country site
- IT** Office de Tourisme / Tourist Information Office
- MC** Aire de services camping-car / Motorhome service area
- ST** Station balnéaire / Seaside resort
- UNESCO** Patrimoine Mondial de l'UNESCO / UNESCO World Heritage
- FR** Les plus beaux villages de France / The most beautiful villages in France
- SNCF** Gare - Train Rouge / SNCF train station
- AT** Aéroport / Airport
- PNR** Parc Naturel Régional / Regional Natural Park
- GR** GR°367 et GR°78 / GR°367 and GR°78
- GR** GR°36 / Train Rouge / Red Train



Tarifs Prix en euros / Rates Price in euros

	Adults / Adulte	6-15 ans / years
Château de Peyrepertuse / Peyrepertuse Castle	7-8	4-4,5
Château de Quiribus / Quiribus Castle	7,5	4,5
Château de Termes / Termes Castle	5	2
Château de Villequier-Termènes / Villequier-Termènes Castle	6	2
Abbaye de Lagrasse / Lagrasse Abbey	5	2,5
Cité Médiévale de Lagrasse / Lagrasse, Medieval City	Gratuit / Free	Gratuit / Free
Château d'Agulhar / Agulhar Castle	4	2
Abbaye de Fontfroide / Fontfroide Abbey	12,5	8
Abbaye-Cathédrale de Saint-Papoul / Saint-Papoul Abbey-Cathedral	4-5	2
Cité Médiévale de Fanjeaux / Fanjeaux, Medieval City	Gratuit / Free	Gratuit / Free
Château de Saissac / Saissac Castle	5	3
Abbaye de Villelongue / Villelongue Abbey	6	1
Maison des Mémoires - Musée du Catharisme / House of Memories - Catharism Museum	4-6	1,5-2,5
Châteaux de Lastours / Lastours Castles	8	3,5-5
Abbaye de Caunes-Minervois / Caunes-Minervois Abbey	6	2,5
Château et remparts de la Cité de Carcassonne / Castle and ramparts of the walled City of Carcassonne	9,5	Gratuit jusqu'à 18 ans / Free up to 18 years old
Abbaye d'Alet-les-Bains / Alet-les-Bains Abbey	4	2,5
Musée du Quercorb / Quercorb Museum	5	2
Château de Lardat / Lardat Castle	7-10	2,5-7
Château d'Usson / Usson Castle	4,5	2,5
Château d'Arques / Arques Castle	5-6	3
Abbaye de Saint-Hilaire / Saint-Hilaire Abbey	4,5-5,5	2
Château de Pailhères / Pailhères Castle	7	4
Château de Montségur / Montségur Castle	6-7,50	3-4

Les tarifs indiqués dans cette grille concernent exclusivement les visites libres. Pour les tarifs des visites guidées et de groupes, se rapprocher directement des sites. Prices listed indicated concern exclusively visits without guides. For the price lists of guided visits and groups visits, contact directly the concerned sites.



AGENCE DE DÉVELOPPEMENT TOURISTIQUE DE L'AUDE LE SAUD

Distance en temps entre sites par territoires touristiques, à titre indicatif.

Distance in time between the sites for each tourist area, as an indication.

Château de Quiribus	Château de Termes	Château de Villequier-Termènes	Abbaye de Lagrasse	Cité Médiévale de Lagrasse	Château d'Agulhar	Abbaye de Fontfroide	Abbaye-Cathédrale de Saint-Papoul	Cité Médiévale de Fanjeaux	Château de Saissac	Abbaye de Villelongue	Maison des Mémoires Musée du Catharisme	Châteaux de Lastours	Abbaye-Cathédrale de Saint-Papoul	Château de Saissac	Abbaye d'Alet-les-Bains	Musée du Quercorb	Château de Lardat	Château d'Usson	Château d'Arques	Abbaye de Saint-Hilaire	Château de Pailhères	Château de Montségur	
1h10	1h10	1h10	1h10	1h10	1h10	1h10	1h10	1h10	1h10	1h10	1h10	1h10	1h10	1h10	1h10	1h10	1h10	1h10	1h10	1h10	1h10	1h10	1h10

Jours d'ouverture - Opening times

Sites	Château de Peyrepertuse	Château de Quiribus	Château de Termes	Château de Villequier-Termènes	Abbaye de Lagrasse	Cité Médiévale de Lagrasse	Château d'Agulhar	Abbaye de Fontfroide	Abbaye-Cathédrale de Saint-Papoul	Cité Médiévale de Fanjeaux	Château de Saissac	Abbaye de Villelongue	Maison des Mémoires Musée du Catharisme	Châteaux de Lastours	Abbaye-Cathédrale de Saint-Papoul	Château de Saissac	Abbaye d'Alet-les-Bains	Musée du Quercorb	Château de Lardat	Château d'Usson	Château d'Arques	Abbaye de Saint-Hilaire	Château de Pailhères	Château de Montségur	
Janv. - 01	1	2	3	4	5	6	7	8	9	10	11	12	13	14	15	16	17	18	19	20	21	22	23	24	
Fév. - 02																									
Mars - 03																									
Avril - 04																									
Mai - 05																									
Jun - 06																									
Juillet - 07																									
Août - 08																									
Sept. - 09																									
Oct. - 10																									
Nov. - 11																									
Déc. - 12																									

- Ouvert tous les jours, tout le mois / Open daily, all month
- Ouvert partiellement, à vérifier sur flashcode / Partly open, check on flashcode
- Fermé / Closed

Utilisez le flashcode, visitez payscathare.org ou auprès du monument directement / Use the flashcode, visit payscathare.org or the monument itself

Niveau de difficulté (dénivelé, chemin d'accès, temps de parcours) / Level of difficulty (elevation gain, access route, time needed)

Animaux acceptés / Pets accepted

AGENCE DE DÉVELOPPEMENT TOURISTIQUE DE L'AUDE / AGENCY OF TOURIST DEVELOPMENT OF THE AUDE

04 68 11 86 00 / 04 68 11 86 00

www.audetourisme.com / www.audetourisme.com

Le Catharisme

Le mot Catharisme, probablement créé à partir du latin « cathus » (sorcières adorateurs du chat) et de l'allemand « ketzer » (hérétique), désigne un mouvement religieux médiéval considéré comme une hérésie. Dès l'an Mil, une poignée de prédicateurs, appelés Bonshommes, cathares ou pariboli, décident de rappeler le message du Christ. Leur interprétation de la Bible oppose le Bien (le Royaume de Dieu) et le Mal (le monde terrestre). Ils rejettent les sacrements catholiques, la vénération de la croix (instrument du supplice du Christ), les églises en tant que lieux sacrés et la naissance divine de Jésus Christ. Pour sauver les âmes, les cathares pratiquent un sacrement unique, le baptême d'eau ou « consolatium ».

Soutenus par les seigneurs occitans pour des raisons financières et politiques, les religieux cathares s'installent dans les castra (villages fortifiés construits autour des châteaux seigneuriaux). Le catharisme connaît alors un grand essor en Occitanie jusqu'à provoquer la colère des hautes instances catholiques qui décident de mener la Croisade contre les Albigeois. Après plus de 40 ans de guerre qui eurent raison des seigneurs languedociens, le Pape crée l'Inquisition qui marquera la fin des Églises cathares occitanes au XIVe siècle.

Catharism

The word Catharism, probably from the Latin "cathus" (cat-loving wizards) and German "ketzer" (heretic), is a supposedly heretical religious movement in the Middle Ages. A handful of preachers called Good Men, Perfects or Cathars decided to spread Christ's message around 1000AD. Their interpretation of the Bible countered Good (the Kingdom of God) with Evil (Earth). They rejected Catholic sacraments, worshipping the cross (Christ's sacrifice), churches as holy sites and Christ's divine birth. Cathars had a unique rite to save people's souls: the consolatium or baptism of spirit.

Cathars were supported by Occitan rulers, for financial and political reasons, and settled in "castra" (fortified villages built around the lords' castles). This meant Catharism flourished in Occitania and incurred the wrath of Catholic high powers who decided to wage the famous Albigensian Crusade. After over 40 years of war which got the better of the Languedoc rulers, the Pope began the Inquisition and put an end to Occitan Cathar churches in the XIVth century.

Les Citadelles du Vertige

Les Citadelles du vertige en lice pour l'UNESCO ! Agulhar, Lastours, Montségur, Peyrepertuse, Pailhères, Quiribus et Termes forment avec la Cité de Carcassonne un ensemble impressionnant. Au XIIIe siècle, les rois de France imposent leur autorité sur ces territoires en faisant de la Cité une place imprenable et en transformant une série de châteaux seigneuriaux en forteresses royales inexpugnables. Les bâtisseurs réalisent alors des pressions pour adapter l'architecture royale aux reliefs escarpés. Ce sont de monuments présents une « valeur universelle exceptionnelle » inscrite sur la liste indicative de la France. Soutenez la candidature des Citadelles du vertige à l'UNESCO ! Plus d'infos sur : citadellesduvertige.aude.fr

The Vertigo Citadels

The Vertigo Citadels in the running for UNESCO! Agulhar, Lastours, Montségur, Peyrepertuse, Pailhères, Quiribus and Termes form quite a team with the City of Carcassonne. The French kings imposed their authority on these lands in the 13th century by making the Cité impregnable and turning a series of lords' castles into invulnerable royal fortresses. The builders worked miracles to adapt royal architecture to steep slopes. The network of monuments is of Outstanding Universal Value and listed on the French tentative list. Support the Vertigo Citadels' application for UNESCO status! Further information at : citadellesduvertige.aude.fr

Château de Peyrepertuse

Pour un voyage à travers le temps en famille, partez à la conquête du plus grand château du Pays Cathare : Peyrepertuse ! A 800 mètres d'altitude, vous dominez la plaine avec une vue exceptionnelle jusqu'à la Méditerranée. Cette remarquable forteresse était stratégiquement positionnée afin de surveiller l'ancienne frontière française face au Royaume d'Aragon (Espagne). Ses qualités de construction ainsi que son architecture ne manquent pas de vous émerveiller. Visitez gratuitement et content en période estivale.

11300 DULHAC-SOUS-PEYPERPERTUSE
+33 4 68 37 07 70 - +33 6 71 58 63 36
info@peyrepertuse.com
www.peyrepertuse.com

Lagrasse Abbey

Known for its elegance and refinement, the abbey of Lagrasse has demanded respect since the 13th century. Divided into two during the French Revolution, the public section includes primarily medieval buildings. The eleven areas which you can visit have been restored, lit up and are open to the public, offer a stunning architectural range and exceptional paneling work. Easy access to the ground floor with a pushchair. Enjoy a refreshing drink at the Café Littéraire in the shade of a lime tree.

11300 LAGRASSE
+33 4 68 43 93 99
abbaye@lagrasse.com
www.lagrasse.com

Saint-Papoul Abbey-Cathedral

The abbey was founded by Benedictine monks in the 9th century and became an archbishop's palace from 1317 until the French Revolution. See all the treasures: Romanesque sculptures by the Master of Cabestany, sculpted capitals in the Gothic cloister, baroque choir and furniture, medicinal plant garden. Stroll through the village with its little streets and timber-framed houses with corbel arches. Children's booklet available (inception). The abbey is open to the public. Children's booklet available (inception). The abbey is open to the public. Children's booklet available (inception). The abbey is open to the public. Children's booklet available (inception).

11400 SAINT-PAPOUL
+33 4 68 94 97 75
accueil@abbaye-saint-papoul.fr
abbaye-saint-papoul.com

Abbaye-Cathédrale de Saint-Papoul

Fondée au IXe siècle par des moines bénédictins, cette abbaye devient en 1317 le siège d'un évêché jusqu'à la Révolution. Découvrez ses trésors : sculptures romanes du Maître de Cabestany, chapiteaux sculptés du cloître gothique, chœur et mobiliers baroques, jardin des simples. Dambulez dans le village aux ruelles étroites, aux maisons à pans de bois et à son escalier.

11400 SAINT-PAPOUL
+33 4 68 94 97 75
accueil@abbaye-saint-papoul.fr
abbaye-saint-papoul.com

Maison des Mémoires et Musée du Catharisme

Au cœur de la Montagne Noire et du Pays Cathare, découvrez la Maison des Mémoires, ancien hôtel particulier de la fin du 19e siècle. Au rez-de-chaussée, visitez les deux salons réaménagés dans le style de l'époque, l'espace dédié à l'histoire du oléagine, les expositions temporaires et la salle présentée des maquettes de châteaux du Pays Cathare. A l'étage, les panneaux, richement illustrés du Musée du Catharisme vous permettent de comprendre l'histoire cathare : croyances, rituels, croisades, Inquisition... Audiotraces et vidéos complètent le muséographe.

81200 MAZAMET
+33 4 63 61 56 56
contact@maisondescatharisme.fr
www.maisondescatharisme.fr

Abbaye d'Alet-les-Bains

Classées Monument Historique, nos nombreuses ruines sont un parfait exemple du talent et du savoir-faire de ses bâtisseurs. Après cette visite, à l'hôtel par la vue imprenable de la beauté de notre cité, les parents seront satisfaits de cette immersion dans un passé conservé, les enfants profiteront d'une promenade botanique, et de l'ensemble de nos infrastructures ludiques. Une abbaye, un village, un accueil... 3 raisons de venir nous rendre visite.

11500 ALET-LES-BAINS
+33 4 68 69 56 56
accueil@abbayedesbains.com
www.abbayedesbains.com

Château d'Arques

Château de plaine du Pays Cathare avec son donjon intact. Le bâtiment domine l'entrée du musée du Catharisme appelé maison Diodot Roché située au centre du village, et ouverte de mi-juin à mi-septembre (possibilité d'ouverture sur réservation pour les groupes toute l'année). Tentez votre chance au tournoi Escape Game en plein château du Pays Cathare I - Le trésor de la Montagne Noire. Réservez votre billet sur : www.chateau-arques.com

11900 ARQUES
+33 4 68 69 84 77
arques@arques.com
www.arques.com

Château de Quiribus

Dressé à 728 m d'altitude, le château offre un panorama exceptionnel à 360°, de la Méditerranée aux Pyrénées. Situé sur l'ancienne ligne de défense avec l'Aragon, Quiribus constitue un superbe exemple de forteresse royale militaire. Le belvédère au château domine droit à une projection offerte dans l'Espagne Audiovisuelle Achille Mir du village de Cucugnan. A découvrir également : le Moulin d'Agimor et la Vierge Enceinte dans l'église du village. Plusieurs activités familiales guidées dont des clubs et des jeux sont proposés au château et au village, à demander à l'accueil.

11350 CUCUGNAN
+33 4 68 45 03 09 - +33 6 71 72 64 01
communication@quiribus.com
www.quiribus.com

Cité Médiévale de Lagrasse

Classée parmi les « Plus beaux villages de France ». Nombreux trésors architecturaux des XIVe et XVe siècles : église Saint-Michel, salle, pont vieux, anciens remparts, tour de Plaisance, porte d'eau, maisons classées du XIXe au XVIIIe siècles. Maison du Patrimoine, chapelles et plateaux peints médiévaux. Au cœur du bourg, échoppes des artisans d'art. Lagrasse est dite « Ville et métiers d'art ». Lagrasse est dite « PNR Corbières Fenouillèdes ».

11220 LAGRASSE - Point d'Information Touristique
+33 4 68 43 12 96
info@lagrasse.com
www.lagrasse.com

Cité Médiévale de Fanjeaux

Témoins des événements marquants du XIIIe siècle, comme la prédication de Saint Dominique, le village préservé de Fanjeaux bruisse encore de son histoire médiévale. Sur le parcours de visite, les sculptures contemporaines de Loïc Teller stimulent l'imagination et éveillent les vieilles pierres. Des anciennes halles au panorama du Sérignacou, venez vivre l'histoire cathare et vous imprégner de la spiritualité du monde de l'Ordre dominicain. Les enfants adoreront le jeu « Fanjeaux et le Mystérieux Sorcier ». Accès libre au village tous les jours.

11270 FANJEAUX - Office de Tourisme Intercommunal
+33 4 68 24 45 45
tourisme@ccpfn.com
collabor@chans.com

Châteaux de Lastours

Visite des quatre châteaux (Cabaret, Tour Régine, Surdespin, Quertinhues) et du castrum de Cabaret. Circuit de visite offrant la découverte de 4000 ans d'histoire au travers de paysages à couper le souffle sur les châteaux, les anciennes mines ainsi qu'une richesse botanique et faunistique remarquable. Traversée d'une nouvelle vallée naturelle. Nouveau panorama sur le site depuis le Belvédère. Exposition archéologique. Exposition faune, flore, géologie.

81200 MAZAMET
+33 4 63 61 56 56
contact@maisondescatharisme.fr
www.maisondescatharisme.fr

House of Memories and Catharism Museum

Visit the House of Memories in a late 19th century manor deep in the Montagne Noire and Cathar Country. Visit the ground floor's two period reception rooms, the history of dwelling exhibition room, temporary exhibitions and the gallery of Cathar Country castles models. The Catharism Museum beautifully illustrated displays introduce you to Cathar history upbars, beliefs, rituals, crusades, Inquisition and more. Audioguides and videos complete the museum experience.

81200 MAZAMET
+33 4 63 61 56 56
contact@maisondescatharisme.fr
www.maisondescatharisme.fr

Musée du Quercorb

Cette année, le musée fête ses 30 ans. Animations, ateliers, concerts, il y en aura pour tous les goûts et tous les publics... et c'est gratuit ! Partez, au son de la flûte, du tambour et des chants occitans de la découverte de la musique médiévale au temps des troubadours et de l'arsenal dans le Quercorb aux XVe et XVIe siècles. Ambiances sonores, vidéos, objets et personnages vous transportent de salles en jardin, au Moyen Âge à nos jours.

11200 PUIVERT
+33 4 68 09 51
musee@quercorb.com
www.musee-quercorb.com

Abbaye de Saint-Hilaire

Ancienne abbaye bénédictine, elle abrite le fameux « sarcophage » du Maître de Cabestany. Le visiteur appréciera la sérénité de son cloître gothique, descriptif de l'église romane, le logis abbatial, les refectoirs, les celliers, ainsi que la partie fortifiée. On raconte que les moines y inventèrent la Biarrquette au XIVe siècle... Des visites commentées sous publicis sont organisées pendant les vacances scolaires. En vision libre, des jeux de piste ravivent les plus jeunes. Amoureux des livres, des ouvrages sont à disposition sur le parcs. En famille, profitez de forêts à prix avantageux. En été, balades autour du patrimoine viticole et historique du village.

11200 SAINT-HILAIRE
+33 4 68 69 82 76
accueil@abbayedesbains.com
www.abbayedesbains.com

Château de Termes

De haat de son époque (956m) domine la vallée de l'Arage. Lardat est considéré comme l'un des plus grands forteresses médiévales de l'ancien comté de Foix. De rang comtal perché, ce repaire cathare, est mentionné dans des écrits de 1030, et a été occupé au XIIIe au XVIIIe siècle. Il offre un panorama remarquable. Marche d'approche au château de 10 minutes environ. Spectacles de voix de rapaces, animations visites commentées en juillet et août.

11300 TERMES
+33 4 68 70 20 20 - +33 6 71 86 20 77
chateau.termes@gmail.com
www.chateau-termes.com

Château d'Agulhar

En 5 minutes à pied depuis le parking, découvrez Agulhar. Ancienne possession de la famille de Termes, le château devient au XIIIe siècle l'un des « cinq fiefs de Carcassonne » et défend la frontière entre les royaumes de France et de l'Aragon. Aujourd'hui, la forteresse veille sur les vignobles de Tuchan et Pailhères. Prolongez la découverte avec le sentier pédestre et familial, Agulhar 360° : le château sous tous ses angles, des paysages saisissants, une biodiversité préservée.

11300 TUCHAN
+33 4 68 45 81 00 - +33 6 70 44 64 25
chateau@agulhar.com
www.tuchan.fr

Saissac Castle

Vestige of cathar history, in the heart of the Montagne Noire, in a picturesque village, the castle of Saissac spreads out its terraces over more than 115 metres in length in front of exceptional view reaching out to the Pyrenean mountain chain on the horizon. It shows how the medieval castle was transformed into an artillery fortress in the 16th century. Two rooms have been restored to house the museum dedicated to the Saissac: modern treasure composed of 2000 coins dating from the 13th century. Children and adults love spending a midsummer weekend at a medieval encampment.

11300 SAISSAC
+33 4 68 24 46 91
chateau@saissac.com
www.saissac.fr

Caunes-Minervois Abbey

The abbey spans twelve centuries of history with its Romanesque aura. Mosaic cloister, underground archaeological remains. The 2022 "Les Ignorants" exhibition, as Davodeau described himself, details how two seemingly opposite professions came together: an illustrator and a winemaker. Wander through the Anjou vineyards and follow in Davodeau's footsteps who spent a year amongst Richard Lenoir's grapes. Around the abbey, discover the Medieval Village and paved alleyways, the hiking and climbing routes, the vineyards and catrapette, and the unmistakable "Marbre et Terroir" ecosystem.

11800 CAUNES-MINERVOIS
+33 4 68 78 04 44
abbaye@caunes-minervois.org
www.caunes-minervois.org

Château et remparts de la Cité de Carcassonne

Occupé dès le VIe siècle av. J.C., Carcassonne a été une ville romaine, fortifiée au Bas-Empire, avant de devenir une cité médiévale. Elle bénéficie de 1000 ans d'architecture militaire et de 2000 ans d'histoire. Une visite riche et variée est proposée, incluant de nombreux espaces expositifs : remparts, tours, musée lapidaire, escaliers - Ellipse - immersion numérique. Accédez aux espaces du château central et admirez les paysages environnants depuis les remparts. Réservez votre visite et achetez votre billet en ligne.

11000 CARCASSONNE
+33 4 68 11 70 70
carcassonne-information@monuments-nationaux.fr
www.remparts-carcassonne.fr

Château de Lardat

Lardat's rocky spur (956m) looks out over the Arlage Valley and is one of the biggest medieval fortresses in the former county of Foix. Cathar refuge this it had a county then royal status, was a, first mentioned in 1030, and was occupied from the 11th to the 17th century. It was stunning views of the valley floor. Approx. 10 minutes walk up to the château. Bites of prey flying displays, events, guided tours and more in July and August.

09460 LARDAT
+33 4 68 20 42 02 - +33 4 68 20 41 37
chateau.usson@cc-hauteauvergne.fr
patrimoine@cc-hauteauvergne.fr

Château de Pailhères

Château de vertige perché à 697 mètres sur son éperon rocheux, au cœur d'une montagne restée sauvage, le cœur de Pailhères est un remarquable exemple d'architecture militaire et de son évolution au fil des siècles. Des visites commentées sous publicis sont organisées pendant les vacances scolaires. En vision libre, des jeux de piste ravivent les plus jeunes. Amoureux des livres, des ouvrages sont à disposition sur le parcs. En famille, profitez de forêts à prix avantageux. En été, balades autour du patrimoine viticole et historique du village.

11200 PAILHERES
+33 4 68 20 42 02 - +33 4 68 20 41 37
chateau.usson@cc-hauteauvergne.fr
patrimoine@cc-hauteauvergne.fr

Château de Montségur

Dressé à 1207 m d'altitude, le haut de son "poig" (éperon rocheux), le cœur de Montségur entouré du "castrum" de l'époque cathare offre un panorama exceptionnel sur la chaîne des Pyrénées. Au village, le musée de Montségur, classé Musée de France, présente une collection d'objets archéologiques datant du Moyen Âge. Le billet du château donne accès au musée.

09300 MONTSEGUR
+33 4 68 11 70 70
chateau.usson@cc-hauteauvergne.fr
www.montsegur.fr

Villeroque-Termènes Castle

The castle fully restored is located in the heart of the medieval village. Audio-visual guide in 3 languages (F, GB, SP) autour de Bélibaste, dernier palatial cathare brûlé en 1321 au village. Du 15 juillet au 15 août de 15h30 à 17h30, visite commentée de l'église et de son vitrail du XIIIe siècle (uniquement de 14 à 16h). Visite de l'église, tous les jours (voir les horaires). Espaces jeux en bois, aire de pique-nique et sentiers-vadrouilles attendent petits et grands.

11300 VILLEROQUE-TERMESES
+33 4 68 11 70 70
chateau.villeroque@cc-hauteauvergne.fr
villeroque.fr

Fontfroide Abbey

Fontfroide Abbey is a medieval work of art in a land bursting with emotions, adventures and experiences. Unspoilt and private Fontfroide has held onto the architectural wealth and spirituality of the men who once lived here. Concerts, events, exhibitions and themed tours bring the abbey to life throughout the year. Young and old alike can have fun exploring the monument as a treasure hunt!

11800 NARBONNE
+33 4 68 44 24 24 - +33 4 68 11 70 70
abbaye@fontfroide.com
www.fontfroide.com

Villongoque Abbey

What immediately attracts visitors to the Cistercian abbey is the continental and family aspect, its peace and deep solitude. The charm of the cloister, the romanich church ruins, the fine restoration of the chapter room, sculptures that are surprising to see in a Cistercian abbey and an original and restful garden. Visitors are moved by the intimacy, the atmosphere and the poetry of the site, the architecture and the timeless and typical "southern Languedoc Gothic" sculptures.

11770 SAINT-MARTIN-LE-VIEUX
+33 4 68 44 24 24